



勢流科技

partner

SIEMENS

Digital Industries Software



# Simcenter 3D What's New in 2312 part 2



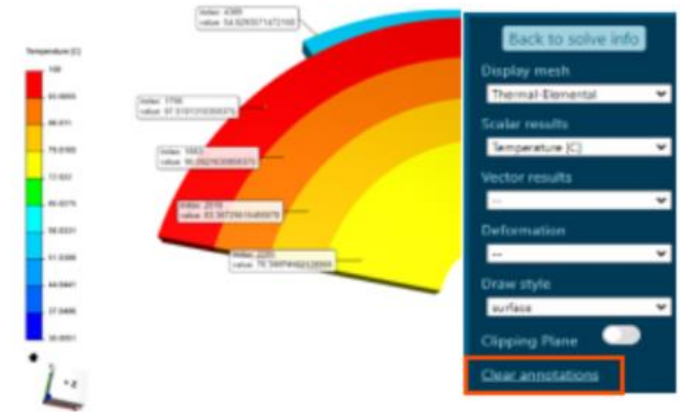
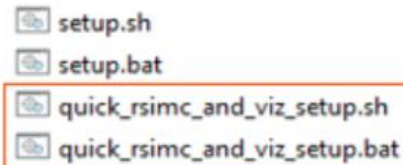
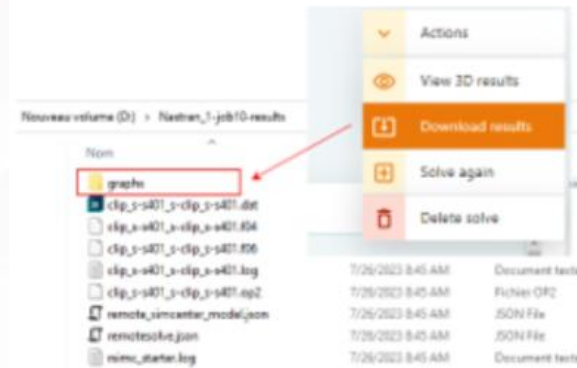
- 👤 Mark
- ✉ [mark.hung@flotrend.com.tw](mailto:mark.hung@flotrend.com.tw)
- ☎ (02)27266269-125
- 📍 CAE Engineer
- 🏠 北市信義區忠孝東路五段550號13樓



## Remote Simulation – 功能新增

### 新增

- 伺服器磁碟使用狀態查看
- 使用者入口網站中的遠端模擬版本
- 節點處的輪廓顯示註釋
- 將圖表下載為圖像
- 用戶帳戶到期顯示
- 伺服器快速設定導航精靈
- SSL 解除安裝



USERNAME	LAST AUTH	APPROVED	EXPIRES AT	ACTIVE	ADM
user2	db		-		
user1	db		June 12, 2023, 9:30 p.m.		
admin	db		-		



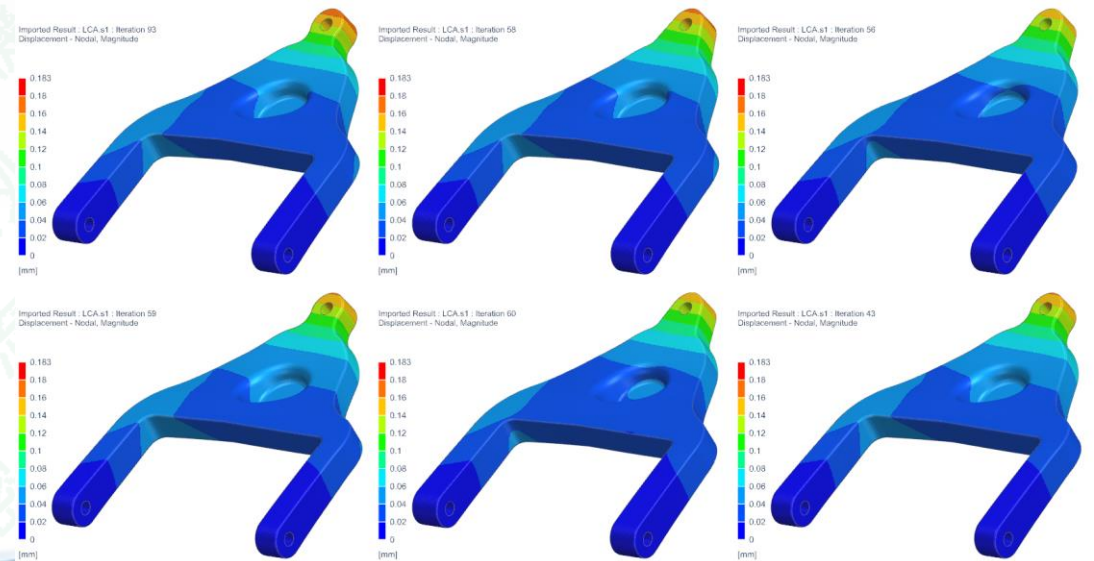
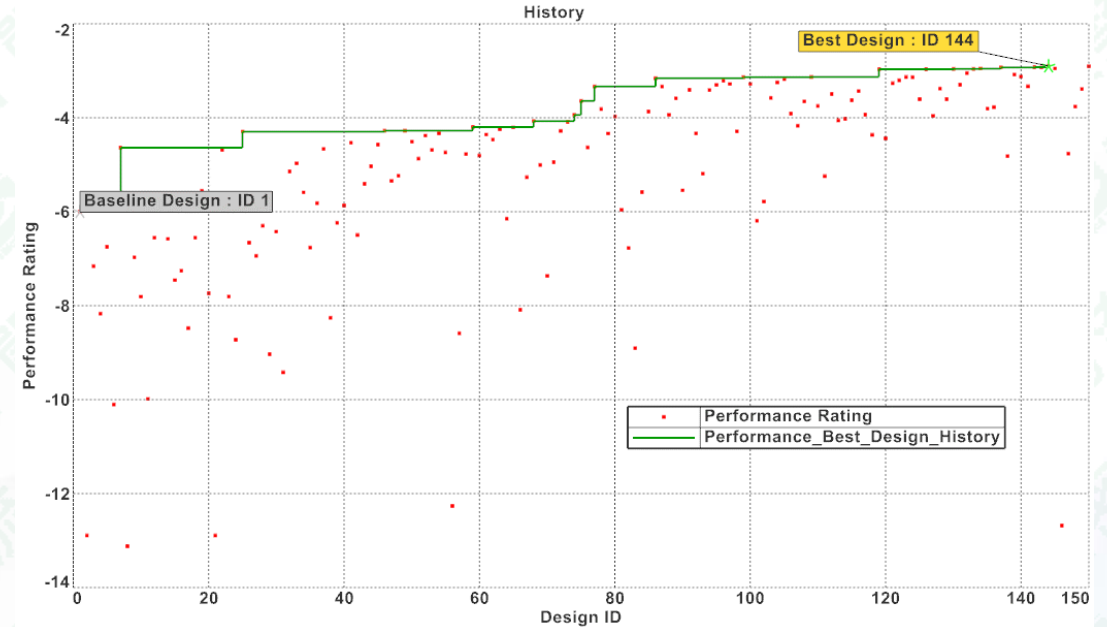
# Design Space Explorer

## Challenge

- 最佳化設計需要考慮多種限制和目標，以及不同的幾何形狀、材質、屬性、物理等
- 為了實現自動化多學科最佳化，匯整各種所需的軟體工具是必要的

## Solution

- 將 Heeds Sherpa 優化引擎整合到 Simcenter 3D 中
- 一致的使用者體驗，無需學習新產品
- 端對端關聯性，從 CAD 模型到 FEM 結果
- NX Design Space Explorer 的擴展，相同的框架





FLOTREND  
SINCE 1997

勢流科技

partner

SIEMENS

Digital Industries Software

# 欲知詳情，請加入勢流會員 即可每月收到會員電子報

會員電子報請至客戶專區→會員專屬月刊 觀看完整內容





FLOTREND  
SINCE 1997

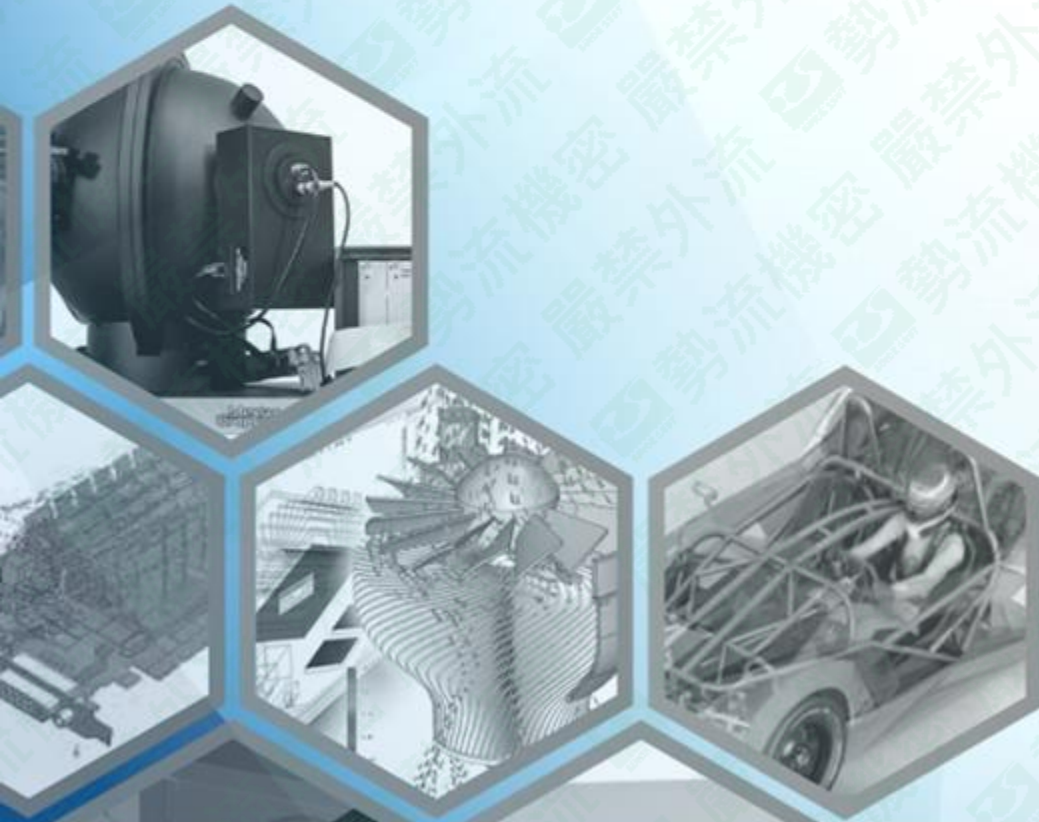
勢流科技

partner

SIEMENS

Digital Industries Software

# Thanks 謝謝



- 👤 Mark
- ✉️ [mark.hung@flotrend.com.tw](mailto:mark.hung@flotrend.com.tw)
- ☎️ (02)27266269-125
- 📍 CAE Engineer
- 🏠 北市信義區忠孝東路五段550號13樓

