



勢流科技

partner

SIEMENS

Digital Industries Software

2024年6月20日

Star CCM+ SPH功能介紹



Tony



CAE/CFD

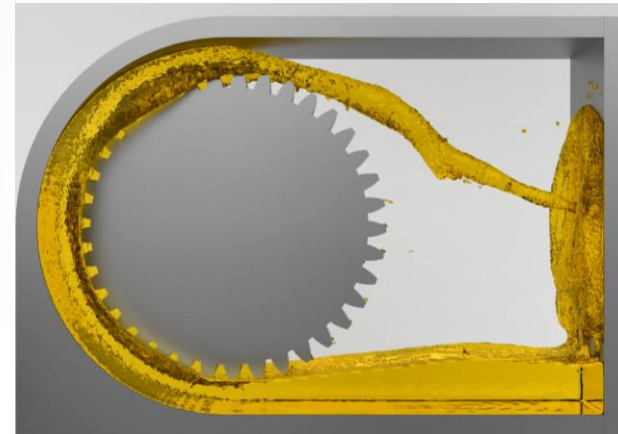
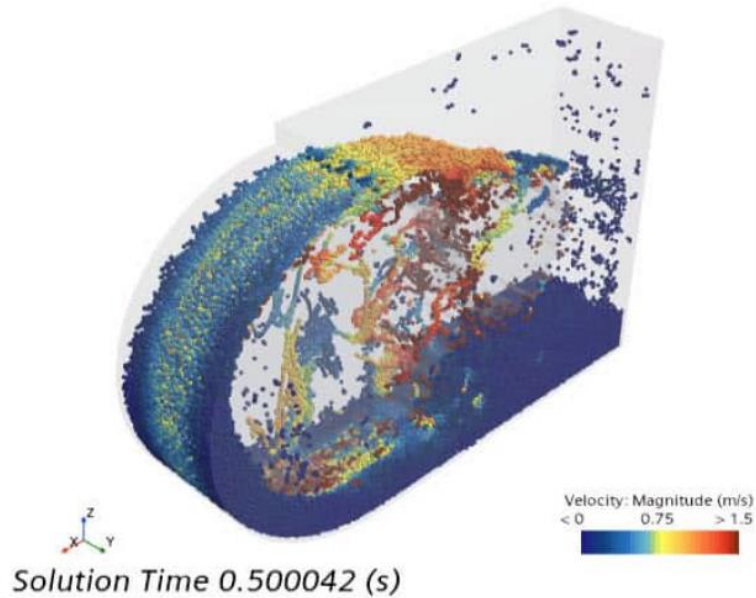


tony.lee@flotrend.com.tw



SPH(Smoothed-Particle Hydrodynamics)

- 為一種Lagrangian數值方法，以顆粒的方式去計算流體的流動
- 無須建立網格，因此適用於複雜幾何





FLOTREND
SINCE 1997

勢流科技

partner

SIEMENS

Digital Industries Software

欲知詳情，請加入勢流會員 即可每月收到會員電子報

會員電子報請至客戶專區→會員專屬月刊 觀看完整內容





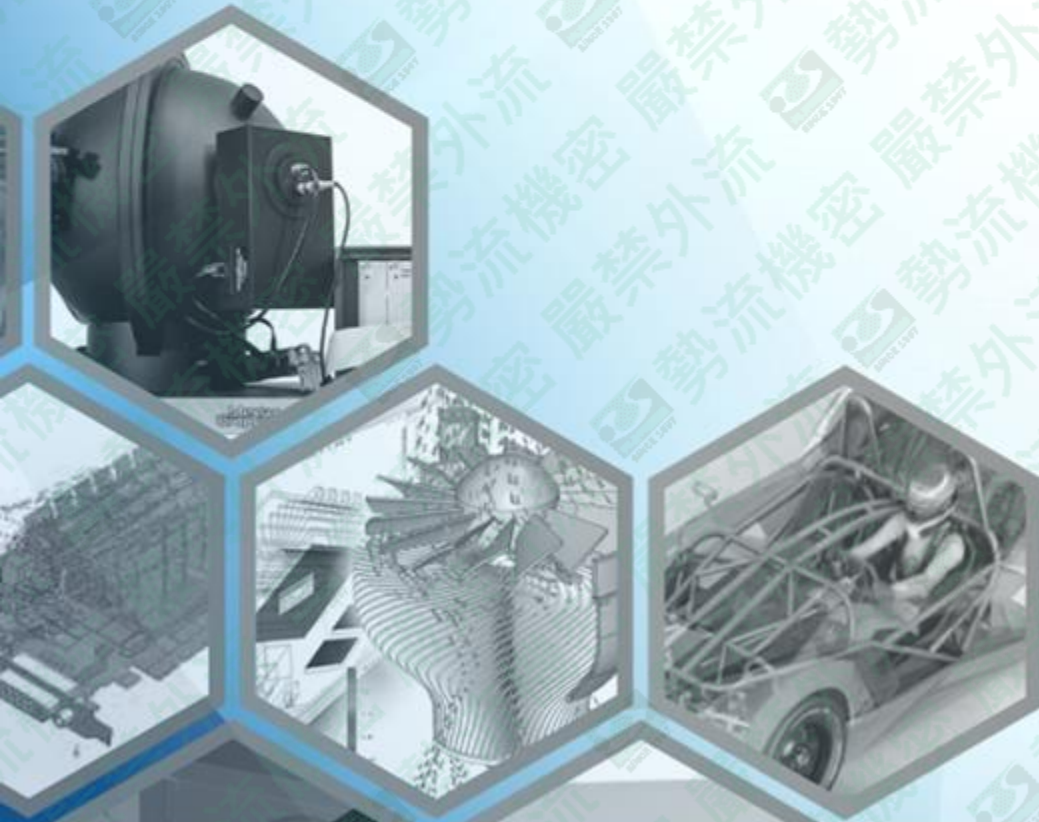
勢流科技

partner

SIEMENS

Digital Industries Software

Thank you for your attention.



Bob Ke



bob@flotrend.com.tw



02-27266269



CAE Division/CAE Engineer



台北市信義區忠孝東路五段550號13樓

